

マイコンメーターの機能と復帰方法

マイコンメーターの機能と外観

注意 マイコンメーターには下記の機能がありますが、全てのガス漏れや天ぷら火災、中毒事故などあらゆる事故を防止するものではありません。また、マイコンメーター上流側でのガス漏れには対応できません。

——一次の異常により自動しゃ断します——

マイコンがガスの異常を判断。ガスを自動的にしゃ断!!

1 ガスが大量に流れたとき

ゴム管のはずれなどでメーターの大きさ(号数)により定められた流量を超えてガスが異常に流出すると、マイコンメーターがこれを感じてガスをしゃ断します。

3 ガスを長時間使用したとき

消し忘れなどで一定のガス流量を連続して長時間使用し続けると、マイコンメーターがこれを感じてガスをしゃ断します。

2 大きな地震を感じたとき

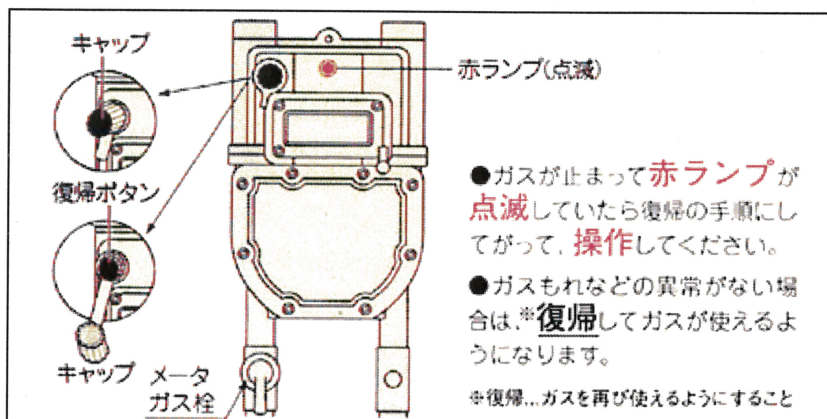
マイコンメーターは、ガスを使用中に感震器が大きな地震(震度5相当以上)を感じるとガスをしゃ断します。(ただし、ガスを使用していなければしゃ断しません)

4 ガスの圧力が低下したとき

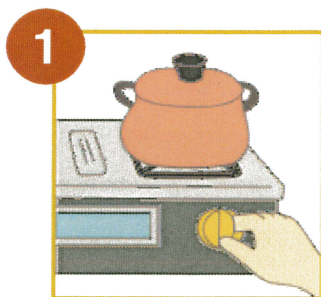
マイコンメーターは、圧力が異常に低下すると、自動的にガスをしゃ断します。

このほかの機能

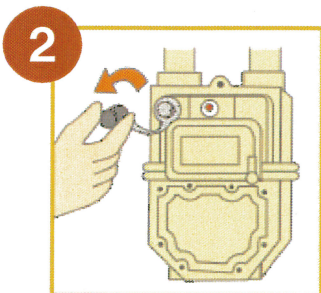
- ガスの微量漏れなど、30日以上連続してガスが流れ続けると赤ランプが点滅します。(ガスはしゃ断しません)
- マイコンメーターがガスの流れを24時間見守っています。メーターカウンターが動かない時間が60分以上続いた場合はガスもれがないと判断します。



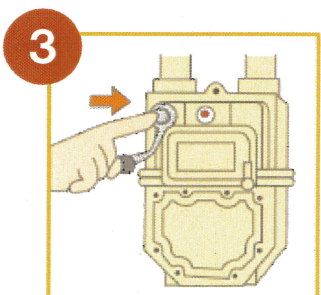
マイコンメーターの復帰方法



- すべての器具栓、ガス栓を閉じ、ガス機器を止めてください。
- 屋外の機器も忘れずに。(使っていないガス栓は閉まっていることを確認)
- マイコンメーターのメーターガス栓は閉めないでください。



- 復帰ボタンのキャップを外してください。



- 復帰ボタンを奥までしっかり押してすぐ指を離してください。(ボタンは元に戻り、赤ランプは再び点滅)
- キャップを元に戻してください。



- 約3分待ってください。(ガスの使用を3分間お待ちください。この間にガスもれがないか確認しています)
- 3分経過後に、再度マイコンメーターをご確認いただき、赤ランプの点滅が消えていれば、ガスが使えます。

注意

3分経過後も、ガスが止まったままで赤ランプが点滅している場合は、ガス機器の止め忘れやガスもれが考えられますので、もう一度ガス栓の閉め忘れやガス機器の止め忘れがないか確認してください。ガス栓の閉め忘れなどが合った場合は復帰の手順1に従って操作して下さい。ガス栓の閉め忘れなどが無い場合は復帰の手順3に戻って操作して下さい。

警告

ガス栓の閉め忘れやガス機器の止め忘れがないのに復帰できない場合は、ガスもれが考えられますのでガス課(☎46-3401)へご連絡ください。