



# 新年度一般会計予算総額は8億円の大台にのる

## 前年度対比 一般会計58.6%, 特別会計(国保・水道)平均16.0%の伸び 給食事業特別会計予算32,539千円を新設

昭和四十六年度長南町一般会計および特別会計予算は、さる二月二十五日から三月一日までの五日間にわたる定例議会で、原案どおり可決、成立しました。

ことしの予算は、四十五年度後半からの景気の沈滞の影響の中で、災害復旧、教育、一般土木、消防など効率の高い財政運営を基調としたものです。会計別にみますと、一般会計は前述したとおり昨年七月の集中豪雨橋による災害補助事業費ともからみ史上空前の七億七千四百四十万の急伸、国民健康保険特別会計は九千四百二十七万円、広域簡易水道事業特別会計は水道施設の竣工に伴う工事費の大幅な減少により二千三百三十四千円と少規模となった。

一方、給食所は、責任体制を確立するため、新たに給食事業特別会計二千二百五十九千円を設けたのが特筆される。

予算総額は八億五千七百三十一万七千円で前年度当初予算に比べ、二億五千四百九千円増で構成されています。

一、地方交付税が、二億二千八十七万八千円(前年対比六八・八五%増)計上されているが、四十五年度後半からの需要と供給のバランスが半減しているが、企業の生産計画の縮小、悪化し、企業の生産計画の縮小、設備投資の繰り延べ等により交付税の算定基礎である国税三税の伸びが、予想されないため、今後大巾な増は望めない状態である。この地方交付税と町税等の七千四百六十九万七千円の一般財源の合計額二億八千五百五十五千円(前年対比七三・六%増)は、本年度の重要施策である教育施設、災害復旧事業、町道の整備に充てられ、います。

二、農業構造改善事業、統合小学校建設事業を主とした国・県支出金が三億八百十二万(前年対比五四・七二%増)と町債五千九百五十万円などである。

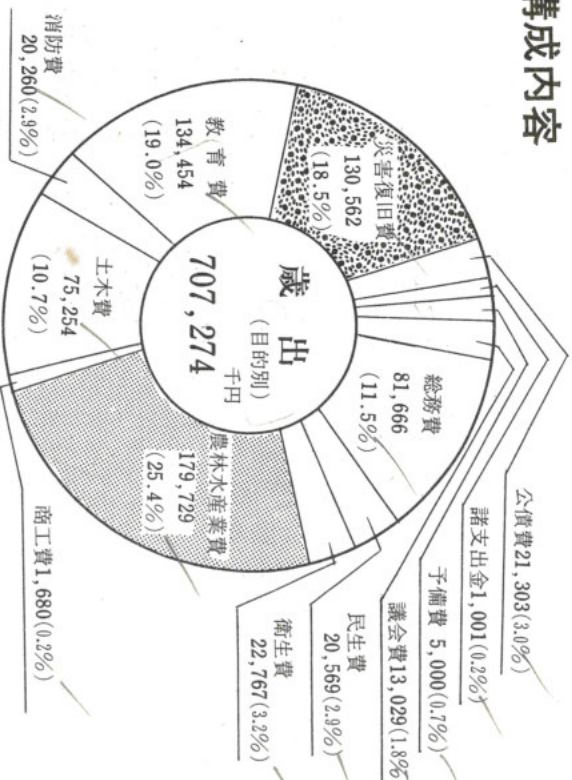
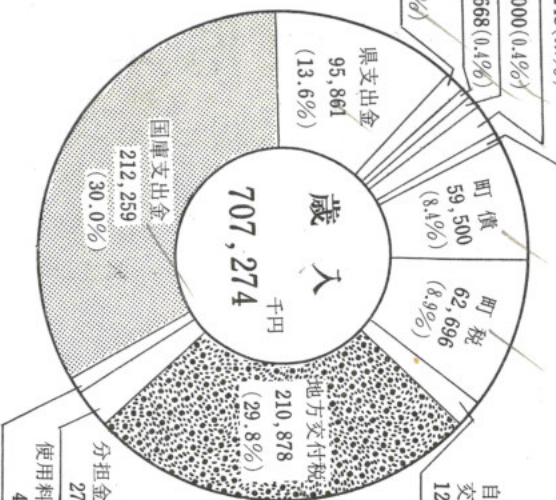
三、一般会計予算の歳入

七月一日の集中豪雨による被災地の災害復旧また、最も数地で難行した長南小、坂本小二校の統合小学校の建設、町立小町保育所の設置、役場庁舎建設の調査費などが建設事業の中で目新しい存在となっています。なお、各種事業の概要は別表のとおりであります。

### 災害復旧に全力を傾注

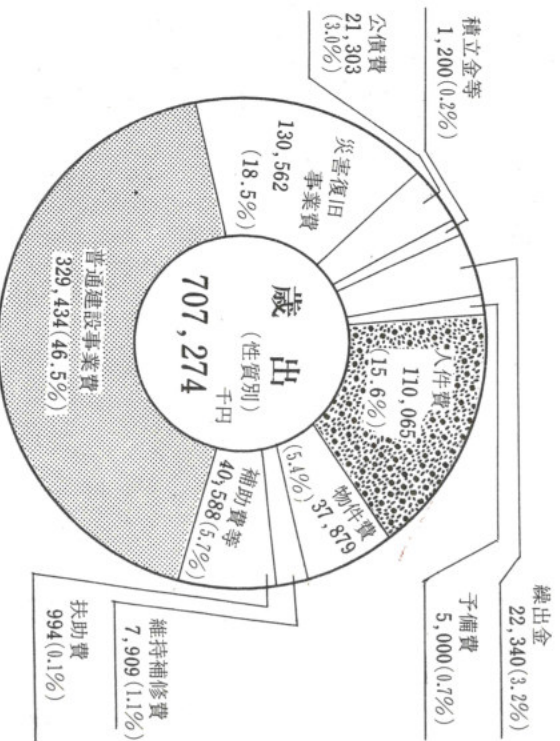
### 一般会計予算の歳入

### 一般会計構成内容



### 主な新規建設事業の紹介(一般会計)

事業名	46年度予算計上額	概要	要
1 庁舎建設	4,565	役場庁舎建て替え調査費等	
2 青年館建設	2,175	上小野田	
3 農業構造改善	87,220	ほ場整備52.2ha	
4 畜産団地造成	57,469	草地造成及び牧道	
5 林道開設	17,604	林道開設	
6 町道維持改善	7,130		
7 町道新設改良	28,650	新設改良, 遊歩道建設	
8 町道舗装	12,000	舗装延長3,000m	
9 県道舗装改良金	5,000		
10 町営住宅建設	12,541	簡易耐火造平家12戸	
11 消防施設整備	2,134	貯水槽3ヶ所, 消防ポンプ2台	
12 小学校建設	84,270	長南小	
13 学校プール建設	9,000	5コース 25m	
14 公共土木施設	81,836		
15 農林施設災害復旧	48,726		
合計	460,320		



### 昭和46年度会計別歳入歳出予算

区分	本年度予算	前年度予算	比較
一般会計	707,274	414,119	293,155
国民健康保険	94,270	82,149	12,121
簡易水道事業	23,234	106,000	△82,766
給食事業	32,539	-	32,539
特別会計			
合計	857,317	602,268	255,049

# 年金 一カ月に五、〇〇〇円

国民年金の加入者は、いま町では四千人をこえています。この全員が老後に年金を受けられるよう、若いうちから保険料を支払わずに納め続けましょう。国民年金は老後を守るだけでなく、国民年金が老後を支えながら、月五、千円の老齢年金が支給されます。この水一割目の支払いが八月に行なわれ、国民年金未加入の方がありましたら、遅れないうちに年金係へご相談ください。

## 国民年金の保険料 免除の申請は七月までに

国民年金では、保険料を納めたいけれども、家計が厳しいとか、病気が災害などで保険料を納められなかった場合は、保険料の免除を受けることができ三月まで四月分から来年三月分までの保険料について、免除を受けた方の喜びはひとおめでしよう。

## 毎月水三日曜日は「家庭の日」

### 一家団らんの機会を

現代の社会は、その狭が、いっしょにくっついて、話し合いながら過ごすことは「複雑になり、人間関係の疲れをいやす」とともに、「あらゆるものに危険を伴う」といわれています。これを落つきのない、不安なものにする危険をはらんでいます。そこで、毎月水三日曜日を「家庭の日」と定め、明るく健康な家庭をつくるよう広く県民運動で「青少年の非行」の家庭を行なっています。みんな家庭にあるといわれます。子供たちの不安や、不満を少しでも和らげ、いこいを与えてく

## 町立の保育所開設

四月一日から、財団法人長南保育園を町に移管し、長南町立保育園として発足いたしました。現在の定数は九十五人であり、八百八十人くらいまでお世話できるように、入所を希望される方が多いので、年度内に施設の整備

## 来年度には定数倍増を計画

今までの最高統制制度は、農地法の一部改正により、昨年十月一日から廃止されました。農業委員会では今後、新しく小作契約をされる貸借について、地域社会の実情に適合した公正な小作料を、次のおり決



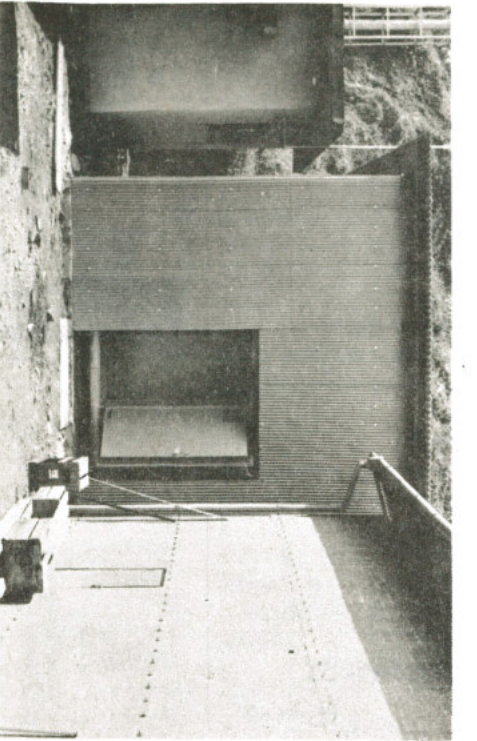
放水試験状況

## 農地法の改正に伴ない新しい標準小作料決まる

農業委員会は、小作料の減額通告をすることができるようになっていきます。なお、昭和四十五年十月一日以前に小作契約をしている小作

田 三等地	七〇〇円
田 一等地	六〇〇円
田 二等地	五〇〇円
畑 三等地	四〇〇円
畑 一等地	三〇〇円
畑 二等地	二〇〇円
田 一等地	二〇〇円
田 二等地	一〇〇円

## 給食所に 冷凍庫設備



完成した冷凍施設

給食所では、四十五年度学校給食用物資低溫流通促進事業

## 防災奉仕隊設立

笠蕨観音堂防災奉仕隊設立十周年記念式典は、四月十五日、開式後、観音堂が誇るトレンジャー、奉仕隊による放水試験が公開披露され、参観者に深い感銘をあたえた。

## 受給者に福音

一口に「福祉年金」といわれるが、この中には七十才以上の人が対象となる老齢年金、ケガや重い病気のおきに支給される障害福祉年金、一家の働き手を亡くした母子世帯に支給される母子福祉年金があります。

額（現在は一十六万七千三百円です）と公務扶助料の年額とされ、今年十月からは、今までの福祉年金の一部が支給されることになりました。

改正前	改正後
1,439,000	1,324,000
873,200	781,725
693,375	1,094,000
540,450	979,000
70,000	801,500
90,000	80,000
130,000	100,000

国民年金法に定められていた二級程度の身体障害者（自分の身のまわりのことはある程度できるが他人の助けを必要とする程度）には、老齢福祉年金が支給されることになりました。

### 飲酒運転を追放しよう

飲んだら 乗らない 飲ませない

水道の毎戸加入を呼びかけ

部落集会所は加入金免除

昭和四十六年一月から、水道の新規加入料金は、別表のとおりとなりまして...

Table with columns: 区別, 加入金, 水道料金, etc. Rows include 一般家庭用, 工業用, 部落集会所, 青年部.

照会先は水道課(有線二〇四一五番)へお願いします。

照会先は水道課(有線二〇四一五番)へお願いします。

日赤募金にご協力を

毎年、五月一日から六月三十日まで二か月間は、全国的に日赤募金の運動がくりひろげられます...

暮らしの科学車

「なのはな号」始動す

県では、消費者生活センター各地方を巡回して商品デモンストラティブ移動教室を開いて相談に活センターとして「暮らしの科学車」を購入し、四月から活動をしています。

只今ゴミ収集車出動中

利用者ふえる一方

いま、町では毎日、家庭用の「ゴミ」の収集に、衛生車を巡回させています。



希望者は、申込みにより登録したホリバケツ(45リットル)を単位とし、

赤十字

いつでも

とんでもなく、どのようなくも、今年も日赤募金の運動がくりひろげられます...

町は私たちの手で

きれいにしましょう

ただし、不燃物の収集は、部ごとに「カ所」になっています...

Table showing collection dates by area: 坂本, 長南2・3区, 西地区全部, etc.

学級講座

昭和四十年に、町民の話しかいの場、生活改善の場としての使命をになつて誕生した公民館

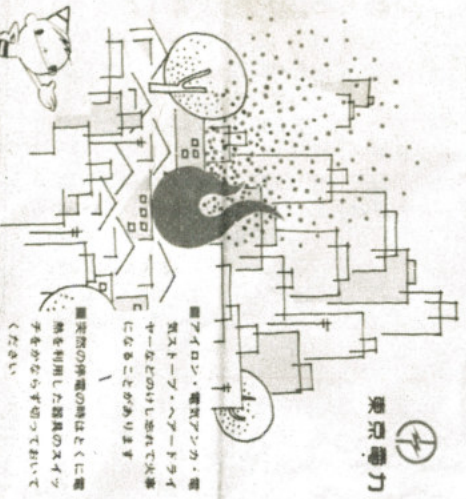
公民館だより

とこの機能を生かし、皆さんのご期待やご要望に應ずるため、社会教育の機会を真剣に

火葬場の使用料金変わる

最近火葬場の利用者がふえています、四月から成原市の火葬料金が改正されました。

お出かけの時などはかならずスイッチを切つてからに...



電気器具のけし忘れ火事のお勧め

電気料金口座振替払いのおすすめ



生活学校
学級講座
農学講座
公民館だより
学級講座

教職員異動
職員表
教職員表

農業労働賃
農作業
農業労働賃

青年学級
青年学級
青年学級

火葬場の使用料金
火葬場の使用料金

町は私たちの手で
きれいにしましょう

長南町町本三三六九番地東条純子さん(東条吉太郎氏の長女)は、さる三月二十六日(急性心筋梗塞のため)他界されました。

奇
市川 幸正
大高 澄雄
市川 忠男

鶴枝小
豊田小
深山道子