

たばこは町内の
たばこ屋さんで
買いますよう

報 廣 人 ちよ

No. 53
昭和44年12月1日発行

町 状 況
帯 2,634 世
口 12,207
積 65.54平方キロ

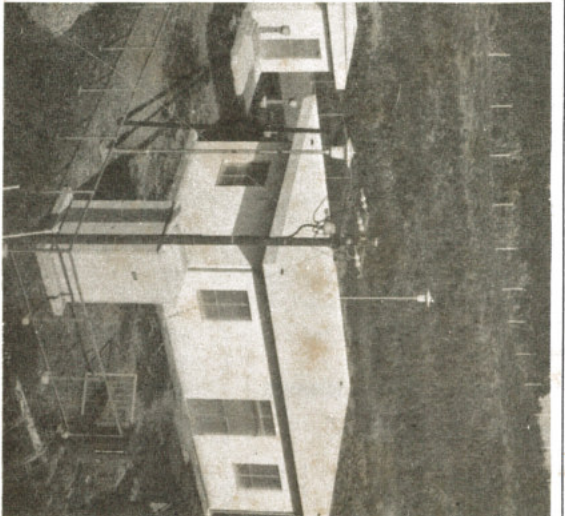
所 役 場
南 町長南 2,480
長 生郡長南 (0475206)
TEL 4.4.4 121-125
印刷 さくら印刷

広域簡易水道

十二月より給水

本町広域簡易水道設置に
ますので注意してくだ
二、量水器は、水道の使用量を
記録するもので係員が定期的
に巡回して検針をいたします
から土盛りや物をのせまいよ
うに願います。
三、水道料金は一般月額、八
立方米まで三百二十円、超過
立方米まで三百二十円、超過
料金は一立方米当り四十五円
下月額五十円です。
料金の徴収は二ヶ月分まと
めて徴収いたします。
四、消火栓は消防用以外使用で
すので臭が少しあります。
池に入れると金魚、鯛等は死
にまかせん。

五、水道の工事は宅地内でも自
ら設置され本年年度農業構造改
善事業を実施する一部の地域を
除き、十二月から使用可能とな
ります。
普通消火栓は取付管口まが七
十五ミリ以上に設置され、簡易
消火栓は四十三ミリと五十三リ管
に設置されました。
消火栓の使用方法は、普通消
火栓の場合は消火栓ボックスの
蓋を開いて、ホースをはめ込み、
所定の位置まで伸ばしてから、
開栓器でバルブをまわすので出
水については消火ポンプ用のも
のを使用できませんので注意く
ださい。



完成したた水道浄水場

選挙人名簿登録者数

八、一五六人

九月十日に選挙人名簿の定時
登録を行ないましたが、同日現
在の町内各投票区別選挙人名簿
登録者数は、次のとおりです。

区	男	女	計
第一選挙区	七五二	八五二	一、六〇四
第二選挙区	二五三	三〇六	五五九
第三選挙区	五九〇	一一五	七〇五
第四選挙区	六六	二〇四	二七〇
第五選挙区	四九四	一〇六	六〇〇
第六選挙区	七五	一六九	二四四
計	三、八四二	四、四四八	八、二九〇

町内全域に 消火栓

広域簡易水道事業実施に伴い
このほど町内全域に、普通消火
栓百二十五基、簡易消火栓百三
十基を設置され本年年度農業構造改
善事業を実施する一部の地域を
除き、十二月から使用可能とな
ります。

普通消火栓は取付管口まが七
十五ミリ以上に設置され、簡易
消火栓は四十三ミリと五十三リ管
に設置されました。
消火栓の使用方法は、普通消
火栓の場合は消火栓ボックスの
蓋を開いて、ホースをはめ込み、
所定の位置まで伸ばしてから、
開栓器でバルブをまわすので出
水については消火ポンプ用のも
のを使用できませんので注意く
ださい。

●放水する場合は次のことに注
意してください。
一、消火栓のバルブは、ゆっ
くりまわしていき、消火栓の
バルブを急にまわすと、今ま
まで静止していた水が急に管内
を流れますので、水あか等が
管内から出ることも
考えられます。

二、水を止める時も静かにハン
ドルをまわしてください。今
まで勢よく流れていた水が急
急に止めると、その水が管内
を逆流して、その圧力で本管
が割れることがありますので
この点を特に注意してください

本年も火災シーズンを迎え、
全国一斉に冬季火災予防運動が
実施されています。これらの器具の
取扱いを誤りますと、火災を誘
発することになります。
さんかたの積極的な協力によ
り多大な成果をあげています
が、町民一人一人が火災の恐し
さを再認識されることにより、火
災を最少限度にとどめ、皆様方
の生命と財産を火災から守るた
めの協力を願います。

わが国は、国民総生産第二位
に成長しましたが、これは動
に負うところが大きいです。
な幾多の技能者のためなめ努力
が叫ばれている技能者の養成確
現在全国で百数十万人の不足
同校来年度の志願者の締め切
りは一二月十日、入校は四月です
保こそ、今後の進展を左右する
重大な課題であると思ひます。
政府は国の重要施策として先
般職業訓練法を全面的に改正し
ました。

この専修職業訓練校として発足
した長生村の専修職業訓練校
は、左官科 五〇名
電工科 五〇名
配管設備科 五〇名
建築製図科 三〇名
女子も可
して発足することになりました。
職種、定員をもつ同校はすでに
千八百名の卒業生を産業界に送
ております。
教多くの職業中建設関係の技
能者は特に全国的に不足率が大
きく、十二月から使用可能とな
ります。

交通災害共済の
会 費 は
十二月中加入の場合……二五〇円
明年一月加入の場合……一〇〇円
です
一、ハンドルを持つときは、
絶対に酒を飲んだ人には、
絶対にハンドルを握らせな
い。絶対に酒をすめない。
不慮の交通災害にそなへ家族
ぐるみで加入しましょう。

冬季火災防
火の運動
千手堂の火の見やぐら



本年も火災シーズンを迎え、
全国一斉に冬季火災予防運動が
実施されています。これらの器具の
取扱いを誤りますと、火災を誘
発することになります。
さんかたの積極的な協力によ
り多大な成果をあげています
が、町民一人一人が火災の恐し
さを再認識されることにより、火
災を最少限度にとどめ、皆様方
の生命と財産を火災から守るた
めの協力を願います。

火の見やぐら
千手堂の火の見やぐら

投票日 12月27日

千手堂部落に
火の見やぐら完成
町消防団二分団オ二班に、
このほど鉄骨製火の見やぐらが
十七センチ、写真は完成された火
の見やぐらです。
月二十三日落工し十二月二十七日
に完成しました。

有線改修工事実施
標線をすべてケープルに
有線業務につきましては、加
入者のみなさまには、常日頃格
別のご協力を賜わり厚くお礼申
し上げます。
有線がダイヤルに切換えられ
て一年がたちました。
自動化の計画にあたり、外線
については、当初三ヶ年計画で
逐次改修を行なう予定でありま
したが、外線路の絶対抵抗が悪
く、外線路の樹木等に
は、あらかじめ連絡を頂
くか、工事作業員に直接さし
して下さい。外線に竹や木がぶ
つたり故障を致し、また修理を
要する場合は、個人でつな
ぐたり修理をした為その回線が
故障となつたこともありま
す。通話については、外
線張替之工事期間中でも平常ど
りとなります。

農業就業相談員・農村結婚
相談員のご利用について
昨年七月総合農政を打ち出し
た農業就業近代化対策事業が
実施されることになり、本町農
業委員会においても、この事業
を実施することになりました。
この事業は農業構造を近代化
していくための問題について農
業者の相談あい手となり、就業
を円滑におし進め自立農家の育
成を計かることが目的で、本町
においては、農業の後継者対策
と、他産業就業につき相談を行
なうことになりました。
これから寒冷季節を迎え各家庭
では暖房器具の使用が多くな
る取扱いを誤りますと、火災を誘
発することになります。
さんかたの積極的な協力によ
り多大な成果をあげています
が、町民一人一人が火災の恐し
さを再認識されることにより、火
災を最少限度にとどめ、皆様方
の生命と財産を火災から守るた
めの協力を願います。

農業就業相談員
相 敏雄
今井健治
結婚相談所長
公民館長
相 敏雄
農業就業相談員
須田 今関八衛
千田 麻生幸一
柳 加藤茂衛門
笠 森三枝金五郎
長 南 鈴木啓一
坂 本 穂田 孝
佐 坪 相 梅沢 正臣
山 内 梅沢 正臣
若 沢 速山 勇
報 報 寺 土屋新太郎
小 野 宇野 弥一
地 引 松崎 固
豊 原 山田正一
芝 原 仁茂田芳郎

投票日 12月27日

