

あまの報

No. 51

昭和44年1月15日発行

町の状況 帯2,624世帯 口12,138人 積65.54平方キロ

発行所 長生郡長南町長南2,480 TEL 4.4.121~125

祝祭日には 国旗を 掲げましょう



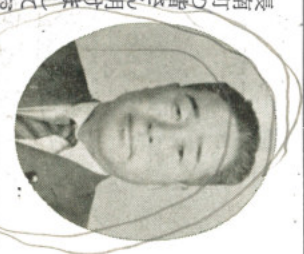
輝かしき昭和四十四年の新春を迎え、謹んで町民の皆様方に新年のお慶びを申し上げます。



長南町長 加藤邦男

年頭のことば

長南小と坂本小の統合による整備充実を図るべく、現在面校学区民各位の意向を取りまとめ中であり、近い将来名実共に中学校の建設をすべく努力中である。



議会議長 池田長三郎

年頭にあたりて

冷暖房完備の近化的工場が完成される予定でありまして、現湖、地引及び市野々地先、茂原在着々工事が進められております。

私はこの輝かしい年頭にあたり、真の世界平和と皆様方の御健康と御多幸を心からお祈り申し上げます。

夜間及び日曜日等の役場への有線連絡は下記へお願いいたします

謹賀新年

- 長南町役場 主任 佐藤 邦 助役 佐藤 邦 助 長 池田 荒三 副議長 池田 早三 議長 池田 長三 議員 池田 勝三 議員 池田 早三 議員 池田 早三 議員 池田 早三

(2)

広報 ちような

昭和44年 1月15日発行

### 昭和四十二年度決算

昭和四十二年度の一般会計及び出差引残額一、六四四千円が昭和四十三年度に繰越されました。四十二年度の決算状況は才入二六〇、七七一円、才出四九、二七千円です。

### 健全財政つらぬく

### 税金のあらまし

木材引取税 59千円 0.2%  
電気ガス税 2,410千円 5.3%

### 税負担の状況

住民一人当り 一世帯当り

### 特別会計決算の状況

昭和42年度の国民健康保険特別会計決算の事業勘定の状況は才入59,486千円才出59,205千円、才入才出差引残額281千円となり、施設勘定では、才入8,024千円、才出7,652千円、才入才出差引残額372千円となります。その内訳は次のとおりです。

才	入		出		計	入	出		計	%
	決算額 (千円)	比率 %	決算額 (千円)	比率 %			決算額 (千円)	比率 %		
収入	7,598	94.7	3,215	42.0	25,018	42.0	4,281	52,671	79.2	89.0
支出	87	1.1	56.5	0.2	30,362	51.0	1,238	1,000	2,161	2.1
繰越収支	115	1.4	16	0.2	116	0.2	15	1,000	15	0.1
入金	179	2.2	100	1.3	2,180	3.7	59,486	1,238	59,205	1.6
入金	45	0.6	100	1.3	96	0.2	15	1,000	15	0.1
計	8,024	100	7,652	100	59,486	100	59,205	1,000	59,205	100

### 進む水道工事

### 待望の水確保

町民の健康を守り、生活環境設計しております。配管、蛇口等の工事についてはその際ご相談ください。大口需用者については町役場へ直接ご連絡ください。内田川先に水源井工事が完了し、心配されておりました水は日量三千トンをおこせる極めて良質の水が確保出来ました。配管工事は坂本地区、東地区の町部分を進めており交通に不便をかけておりますが、復旧しておりますのでご協力願います。新年度から各地区にわたって工事が進められますので承知ください。各家庭給水について水は健康の源です。広域簡易水間売り上げ一億円の規模になる見込みです。

### 交通事故相談所の開設について

千葉市に千葉県交通事故相談所が開設され既に各種の相談に応じておりますので、交通事故に伴う賠償問題、更生問題、その他各般の問題について相談したい方は、利用して下さい。相談所の所在地は次のとおりです。

千葉市吾妻町三の二八  
千葉県交通安全相談所  
なお、毎月一回出張相談にも応じております。

(日時、場所については、管理課庶務係へおたずね下さい)

○酒を飲んだらハンカチを持って  
○ハンカチを持って人に酒をすすめない……親切

### 選挙人名簿登録申出をしよう

新しく選挙権を得た者二十才になつた者(は、町選挙管理委員会へ選挙人名簿登録申出をしましょう。

選挙人名簿登録者数 八、〇九六  
長南町の選挙人名簿に登録されている者の数は、昨年十二月二十日現在で次のとおりです。

区	男	女	計
第1投票区	731	860	1,591
第2投票区	296	363	659
第3投票区	946	1,102	2,048
第4投票区	565	600	1,165
第5投票区	486	570	1,056
第6投票区	743	834	1,577
計	3,767	4,329	8,096

### 農業基本調査についてお願い

毎年二月一日現在で農業基本調査が行われます。本年も四十三年度の調査時期がまじりました。調査にあつては統計調査員が各農家に伺い、聞きとり調査をいたします。か、お忙しいところお手数ですが、調査員にご協力ください。

皆様から調査した調査票は、厳重に保管され統計法によつてその秘密は厳守されます。統計目的以外は一切使用いたしません。

この農業基本調査は、町、県の農業の実態を明らかにし、調査結果は公表され、町や県の行政施策の資料として利用されます。本調査の趣旨とその重要性をご理解いただき、ご協力くださるようお願いいたします。

### 報恩寺地先へ

### 長南精機誕生

長南精機は報恩寺地先二万九千平方メートル(八千八百坪)の敷地に約三億円を投じ、近代的工場二千七百平方メートル(八百坪)を建設し、当初は従業員八十名です。本年十月より稼働する予定であります。

長南精機の母体は日立精機で千葉県下に我孫子、習志野の二工場を持つ工作機械のトクメ「カー」です。

町では、特に誘致にあり、事業所等はいまや牧場水道関係の町部分を進めており交通に不便をかけておりますが、復旧しておりますのでご協力願います。新年度から各地区にわたって工事が進められますので承知ください。各家庭給水について水は健康の源です。広域簡易水間売り上げ一億円の規模になる見込みです。

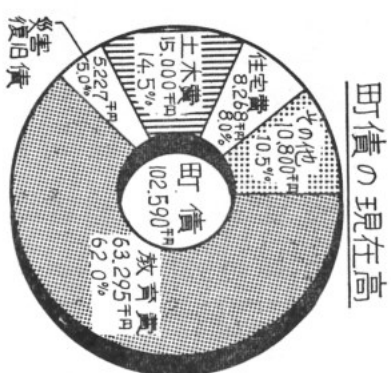
# 長南町の財政事情

昭和43年11月1日  
公表

## 昭和43年度一般会計歳入歳出予算状況

(9月30日現在、単位千円)

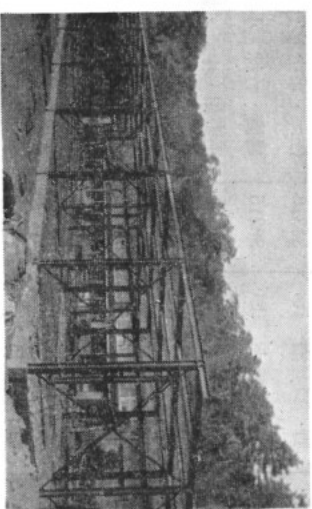
地方交付税	111,247	83,659
国庫支出金	43,340	784
町税	42,864	2,2522
県支	15,365	722
町債	12,300	1,800
諸収入	6,990	1,830
分担金及負担金	4,770	1,043
寄附金	4,043	537
繰入金	3,000	-
自動車取得税交付金	2,334	-
使用料及手数料	2,265	999
その他	1,405	417
歳入	249,931	417



建築物の現在高

土建積有車工	312,168
立証価	20,615
地物金券輸物	15,500
作	1,000
千円	73
円	3

建築中の西小校舎



歳入	249,931	417
歳出	249,931	7023
歳入	249,931	7023
歳出	249,931	7023

## 農業構造改善事業

### 課 興 振

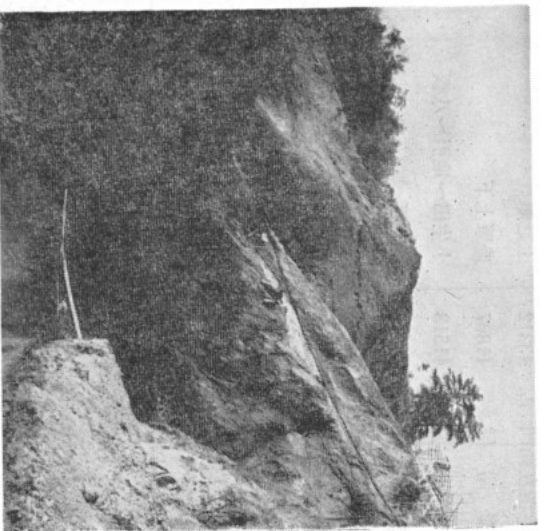
いよいよ三年目をむかえる

本町における農業は過去十年間に一四六戸、年間平均一五戸程度の農家が転業し減少しつつあります。転業した農家度は農業構造改善事業の認定を待つています。転業した農家は五〇アール未満の小規模農家は中規模農家が主として離農する北部土地改良区を一区と昭和四十四年度には維持タム工の第二期工事を実施し、本年六月末には全工事完成の予定です。又北部土地改良区関原工区のほ場整備を実施いたします。なお、構造改善事業の再事業として本年度より二ヶ年継続事業で芝原、永井、久原地域の六十六ヘクタールを実施すべく計画中であります。

分が大古そのまゝのもので小区画、不整形、農道及び排水路等を完了(面積三六ヘクタール、事業費三千五百三十千円)。十二年度には須田工区のほ場整備を完了(面積三六ヘクタール、事業費三千五百三十千円)。引き続き四十三年度は維持タム工の第一期工事を実施し工事不良条件を排除して近代的耕地に整備し、農地を集団化して高円、コア1型アースダム、堤高計画中であります。

## 長南農協で 水稲、麦種子センターを建設

近年における稲作の近代化の中規模採種場を整備し、千葉県内に二ヶ所(長南町と長狭町)にまとめ、新しい農業経営対処し大規模種子選別調整施設と、稲作の省力化をはかるために即応した種子の供給基地種子苗の育苗を小型育苗機より発達したもので大型化し、育苗期間を短縮して五十六ヘクタールから百ヘクタール分の苗を育苗できる画期的な設備で、しかも田植機をセプトして稲作の機械化一貫種子センターについては従来で行ないあとを種子センターで



蔵 持 工 事

うとするものです。この利用については、営農団体を中心とする町内各農家に計画的に利用していただくことになつており、事業費は約四百五十万円です。以上の二つの建設は新しい農協建物のうちに建設が予定され、それぞれ本年から作業が始まります。

## 年末の篤志

長南の大木皓二氏は年末に、役場ならびに公民館に手作りの庭掃三十本を寄付されました。

長南町青少年相談員名簿

昭和43年10月1日改選

Table of youth consultation members with columns for name, address, and phone number.

住民課

委員改選される

長南町母子福祉推進員名簿

43. 12. 1 改選

Table of maternal welfare promotion members with columns for name, address, and phone number.

長南町民生委員・児童委員名簿

43. 12. 1 改選

Table of public welfare and child welfare committee members with columns for name, address, and phone number.

福祉年金の支払いについて

Text explaining the process of receiving welfare annuities, including eligibility and application procedures.

国民年金保険料の改定

Text detailing the revision of national pension insurance premiums, including the new rates and effective dates.

心身障害者扶養年金制度

Text explaining the support system for physically and mentally disabled individuals, including the pension and medical benefits.