

友納知事は七月四日午前七時十分被害状況視察のため町役場に來庁し、被害状況を聞き、被災農地に休耕程度の三年間無利子貸付け、被災農地に小規模土地改良事業の適用、湿地フルの町村貸与等を考え、なお災害査定を早期に実施し、日も早く復旧するよう努力する旨述べられた。

以下災害視察のため來町した者次のとおり
七月四日 国会災害対策特別委員 渡辺一太郎委員長
一行五人
七月六日 県議会社会衛生常任委員(池田博委員長一行八人)
七月七日 県農業会議委員(木島義美会長一行十五人)

知事も來町



建設大臣 根本建設大臣

建設大臣被害状況 町視察來

根本建設大臣は、七月八日午後一時半被害状況視察のため町に來町し、先ず御見舞い申し上げ、七月八日午前七時十分被害状況視察のため町役場に來庁し、被害状況を聞き、被災農地に休耕程度の三年間無利子貸付け、被災農地に小規模土地改良事業の適用、湿地フルの町村貸与等を考え、なお災害査定を早期に実施し、日も早く復旧するよう努力する旨述べられた。

長南滝之内地先熊野神社先に去る七月十五日に第二種町営住宅一〇戸が完成しました。総工費一千六万五千円を投入し町発展の礎に努力しております。四十五年度も引続き一〇戸の建設を予定しています。なお、この建設資金の一部として郵政省簡易保険局の「簡易生命保険積立金」から、二百五十万円を融資され地行しております。

町営住宅完成

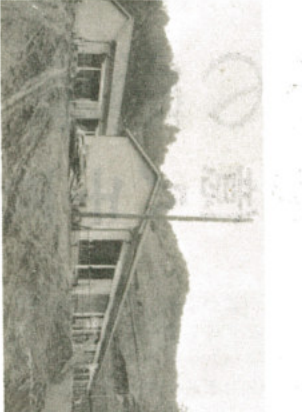
- 伊坂 茂夫 公選
- 松野 孝俊 公選
- 城風 良平 公選
- 墨田 内近 公選
- 鈴木 正勝 公選
- 林 通布 公選
- 石井 勸衛 公選
- 小柴 孝吉 公選
- 相敏 雄雄 農協推せん
- 岩佐治郎左衛門 共済推せん
- 江沢田 三郎 議会議推せん
- 茂田 良一郎 議会議推せん
- 花崎 清 議会議推せん

農業委員改選される

去る七月二十八日をもって任期満了になりました農業委員会委員が次のとおり改選されました。移り変わる農政のもとに今後三年間、農業者の真の利益代表機関として、御活躍をお願いいたします。

七月二四日開催された第五回町議会臨時会において、七月一日の大雨災害による被害者に對する町税の減免に関する条例が制定され七月二十日公布施行されました。その内容は次のとおりです。

- 一、適用税目
町民税については八月以後の納期に係る税額、固定資産税、昭和四十五年町民税及び固定資産税
- 二、町民税
(一) 納税義務者が死亡した場合
この災害が原因で生活扶助を受けることとなった場合
十割
(二) この災害が原因で障害者となった場合
納税義務者又はその者の控除対象配偶者並びに扶養親族の所有に係る住宅又は家財につき損害を受けた金額から補てんされるべき金額を除いた金額がその住宅又は家財の価額の十分の三以上である納税義務者が前年の所得金額が二百五十万円以下であるものに対しては次の区分により判定し、二割減額される。



完成した町営住宅

集 中 豪 雨 被 害 者 に 税 の 減 免

合計所得金額	二分の一	二分の一	四分の一	八分の一
財産に係る課税標準額	十分の三以上十分の五未満のとき	十分の三以上十分の五未満のとき	十分の三以上十分の五未満のとき	十分の三以上十分の五未満のとき

百五十万円以下であるとき
百五十万円以下であるとき
百五十万円をこえるとき

- 一、土地に係るもの
農地又は宅地が災害による流失、水没又は崩壊等の原因により耕作不能又は使用不能となった場合次に依り判定し、十割減額する。
- 二、町民税
(一) 納税義務者が死亡した場合
この災害が原因で生活扶助を受けることとなった場合
十割
(二) この災害が原因で障害者となった場合
納税義務者又はその者の控除対象配偶者並びに扶養親族の所有に係る住宅又は家財につき損害を受けた金額から補てんされるべき金額を除いた金額がその住宅又は家財の価額の十分の三以上である納税義務者が前年の所得金額が二百五十万円以下であるものに対しては次の区分により判定し、二割減額される。

- (一) 全壊、流失、埋没等により家屋としての原形がないとき又は復旧不能のとき
十割
- (二) 山くずれ、土砂流入等により、主要構造部分が著しく損傷し大修理を必要とする場合で当該家屋の価額の十分の六以上の価値を減じたと認められるとき
八割
- (三) 軒下浸水等により損傷を受け居住又は使用目的を著しく損じた場合当該家屋の価額の十分の四以上の六未満の価値を減じたと認められるとき
六割
- (四) 下壁、畳等に損傷を受け居住又は使用目的を損じ、修理又は取替を要する場合で当該家屋の価額の十分の二以上の四未満の価値を減じたと認められるとき
四割
- 三、償却資産に係るもの
家屋の例に準じ判定される。
- 四、減免の申請について
個々の被害状況等の把握を致しておりますので状況が判明したい該当事者には関係機関を通じて申請書を送付いたします。
なお、不明な点は役場管理課税務係へお問合せください。
(有線二〇二一)

今年国勢調査の年
調査は十月一日
御協力下さい

町道整備用 機械購入



復旧作業に活躍する機械

町では災害による道路復旧整備を図るため、去る七月十五日タイヤイシヨルとタンフカイを購入毎日復旧作業にあたりています。タイヤイシヨルは大四輪駆動式で、全長五m、幅二m、タンフカイは二トンのグラブルタイヤイです。利用は申込みによって、貸付けすることになっておりますが、道路幅三m以上なければ作業できません。利用申込分は開業課に(有線二四二一)

水害見舞ぞくぞくと

七月一日の災害に際し、全国からの援助金(県から配分)八万一千円、友納知事から一〇六枚、日用品セツト三〇組他、県から毛布五〇枚、衣類七五包、他、川崎製鉄株式会社から亜鉛鉄板一、二五ト、肌着一〇〇枚、原農高校長 岩田 保雄、長南 今井 長山、茂原市 こまつ 田中山三郎、吉沢水道コンサルタント 阿部建設株式会社、東京都市物工業協同組合、日立精機株式会社、明治薬品株式会社、中外製薬株式会社、鎌子市神明小青少年赤十字団、長南精機KK土屋 菊司、昭和コンクリート株式会社、一宮町野菜出荷組合、合同資源株式会社、毎日新聞 三十尾新聞店、千葉県農業開発公社、日本郵便銀行千葉支店、千葉興業銀行、千葉弘発株式会社、エクスプロ建設株式会社、長南 島崎 良治

警察官募集

警察官を募集します
おたずねください
昭和45年8月30日
試験日