

# 長南町ため池 ハザードマップ

＜関谷堰／米満堰／池谷堰＞

このため池ハザードマップは、防災重点ため池※である関谷堰、米満堰、池谷堰を対象に千葉県が行ったため池氾濫解析の結果を基に、長南町が現地調査を行い、作成しました。ため池が満水の状態、一気に決壊した場合の浸水想定区域図を示しています。浸水想定区域に自宅などがない場合でも、必ずしも安全とは限りません。十分に注意しましょう。

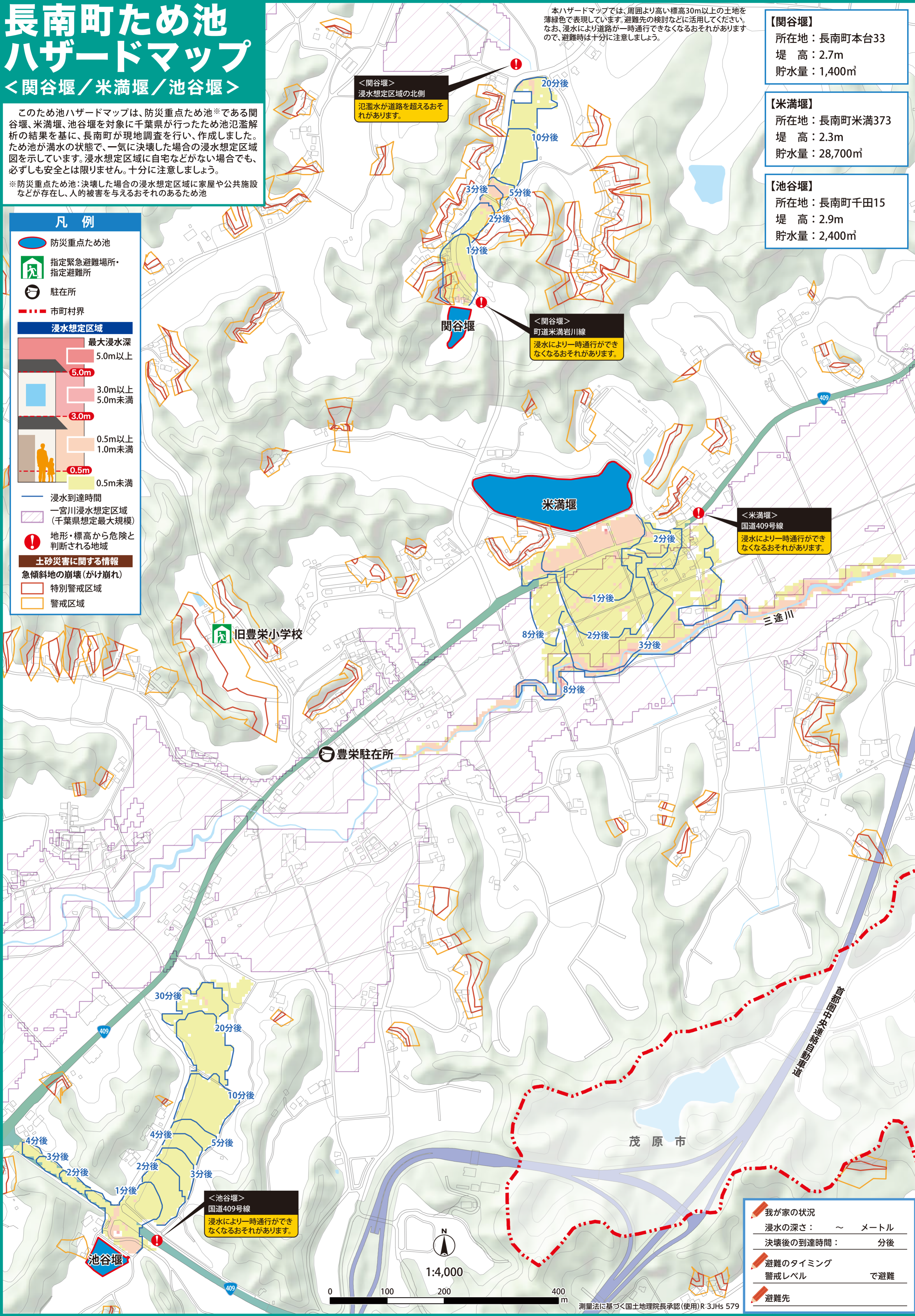
※防災重点ため池：決壊した場合の浸水想定区域に家屋や公共施設などが存在し、人的被害を与えるおそれのあるため池

本ハザードマップでは、周囲より高い標高30m以上の土地を薄緑色で表現しています。避難先の検討などに活用してください。なお、浸水により道路が一時通行できなくなるおそれがありますので、避難時は十分に注意しましょう。

- 【関谷堰】**  
 所在地：長南町本台33  
 堤高：2.7m  
 貯水量：1,400m<sup>3</sup>
- 【米満堰】**  
 所在地：長南町米満373  
 堤高：2.3m  
 貯水量：28,700m<sup>3</sup>
- 【池谷堰】**  
 所在地：長南町千田15  
 堤高：2.9m  
 貯水量：2,400m<sup>3</sup>

### 凡例

- 防災重点ため池
- 指定緊急避難場所・指定避難所
- 駐在所
- 市町村界
- 浸水想定区域
  - 最大浸水深
  - 5.0m以上
  - 5.0m
  - 3.0m以上 5.0m未満
  - 3.0m
  - 0.5m以上 1.0m未満
  - 0.5m
  - 0.5m未満
- 浸水到達時間
- 一宮川浸水想定区域 (千葉県想定最大規模)
- 地形・標高から危険と判断される地域
- 土砂災害に関する情報
  - 急傾斜地の崩壊(がけ崩れ)
  - 特別警戒区域
  - 警戒区域



＜関谷堰＞  
浸水想定区域の北側  
氾濫水が道路を超えるおそれがあります。

＜関谷堰＞  
町道米満岩川線  
浸水により一時通行ができなくなるおそれがあります。

＜米満堰＞  
国道409号線  
浸水により一時通行ができなくなるおそれがあります。

＜池谷堰＞  
国道409号線  
浸水により一時通行ができなくなるおそれがあります。

我が家の状況

浸水の深さ： ～メートル

決壊後の到達時間： 分後

避難のタイミング  
警戒レベル で避難

避難先