

長南町豊原



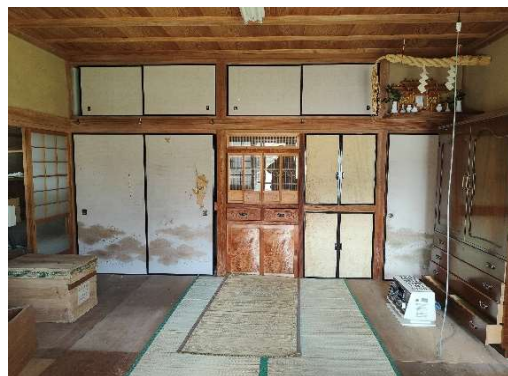
外観全景



建物南側外観



建物北側外観



南側棟1階和室



南側棟 2 階洋室



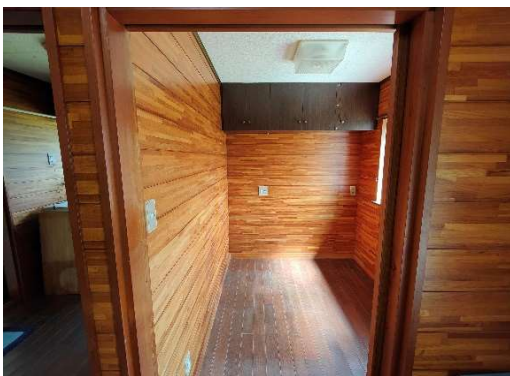
南側棟 2 階和室



北側棟居間



北側棟和室



北側棟洋室



北側棟脱衣所



北側棟ユニットバス



北側棟トイレ



北側棟玄関



敷地内物置

登録年月日	令和6年9月4日	所在地	長南町豊原
用 途	居宅	構造	木造瓦葺2階建て
敷地面積	561.52㎡	床面積（1階+2階）	98.52㎡ + 24.29㎡
		売買・賃貸の別	売買
建築時期	不明	売買価格	700万円

【紹介文】

- ・目立った損傷もなく、給湯器の交換のみですぐに居住可能な物件です。
- ・南北に2つの家が並ぶような作りで、シェアハウス・二世帯居住におすすめです。
- ・腕利きの大工さんが建てた建物と伝えられます。細部の仕上げが見事な物件です。
- ・隣接地に地目：農地の土地が付帯します。

【交通情報】

最寄駅：JR外房線茂原駅 自動車約20分

最寄バス停：給田（路線バス）徒歩約20分

【その他】

水道：公共水道

電気：東京電力

ガス：町営ガス

下水：単独浄化槽

【重要事項説明】

土地・建物の一部が土砂災害特別警戒区域（レッドゾーン）《急傾斜》に、土地の一部、建物の全部が土砂災害警戒区域（イエローゾーン）《急傾斜》に含まれています。