

令和8年度 母子保健事業 日程表



【ぴよぴよひろば】…健康保険課 ☎46-3392 ※事前申し込み不要

開催場所:保健センター 母子保健指導室(和室) 開催時間:10:00~12:00

【乳児相談】…生後4か月・7か月・12か月の乳児が対象です。

身長・体重の計測や発達の確認、離乳食、歯みがき等、育児全般についての個別相談を行います。

(対象者にはご案内を郵送します)

実施日	4か月児	7か月児	12か月児
令和8年 4月24日(金)	R7. 12月生	R7. 9月生	R7. 4月生
5月22日(金)	R8. 1月生	R7. 10月生	R7. 5月生
6月19日(金)	R8. 2月生	R7. 11月生	R7. 6月生
7月24日(金)	R8. 3月生	R7. 12月生	R7. 7月生
8月21日(金)	R8. 4月生	R8. 1月生	R7. 8月生
9月25日(金)	R8. 5月生	R8. 2月生	R7. 9月生
10月23日(金)	R8. 6月生	R8. 3月生	R7. 10月生
11月27日(金)	R8. 7月生	R8. 4月生	R7. 11月生
12月25日(金)	R8. 8月生	R8. 5月生	R7. 12月生
令和9年 1月29日(金)	R8. 9月生	R8. 6月生	R8. 1月生
2月26日(金)	R8. 10月生	R8. 7月生	R8. 2月生
3月26日(金)	R8. 11月生	R8. 8月生	R8. 3月生

【1歳6か月児健康診査】…内科・歯科医師による診察と身長・体重の計測や発達の確認、食事、

歯みがき等、育児全般について個別相談を行います。

(対象者にはご案内を郵送します)

実施日	1歳6か月児健診対象児	2歳児歯科健診対象児
令和8年 6月12日(金)	令和6年9月生~令和6年12月生	令和6年1月生~2月生
10月9日(金)	令和7年1月生~令和7年4月生	令和6年6月生~8月生
令和9年 2月12日(金)	令和7年5月生~令和7年8月生	令和6年9月生~10月生

【2歳児歯科健康診査】…歯科医師による診察と身長・体重の計測や発達の確認、食事、歯みがき

等、育児全般について個別相談を行います。(内科診察は行いません)

(対象者にはご案内を郵送します)

実施日	1歳6か月児健康診査、3歳児健康診査時に同時実施

【3歳児健康診査】…内科・歯科医師による診察と身長・体重の計測や発達の確認、視力・聴力

・尿検査、食事、歯みがき等、育児全般についての個別相談を行います。

※町で実施する幼児の健診は3歳児健診が最後です。是非受診してください。

(対象者にはご案内を郵送します)

実施日	3歳児健診対象児	2歳児歯科健診対象児
令和8年 7月1日(水)	令和5年1月生~令和5年4月生	令和6年3月生~5月生
11月4日(水)	令和5年5月生~令和5年8月生	
令和9年 3月3日(水)	令和5年9月生~令和5年12月生	令和6年11月~12月生

実施日	内容
令和8年 4月3日(金)	自由あそび、制作等 ※10:30~11:30はベビーマッサージ・ママヨガ
5月1日(金)	自由あそび、制作等
6月5日(金)	自由あそび、制作等
7月3日(金)	自由あそび ※10:30~11:10はリトミック
8月7日(金)	自由あそび、制作等
9月4日(金)	自由あそび、制作等
10月2日(金)	自由あそび、制作等
11月6日(金)	自由あそび ※10:30~11:10はリトミック
12月4日(金)	自由あそび、制作等
令和9年 1月8日(金)	自由あそび ※10:30~11:30はベビーマッサージ・ママヨガ
2月5日(金)	自由あそび、制作等
3月5日(金)	自由あそび、制作等

「子育てって大変だけど、みんなで一緒に楽しめたらいいな」そんな気持ちを大切にしています。参加者同士での交流もできるので、お互いの悩みや喜びを分かち合いながら、楽しい時間を過ごしましょう。保健師や保育士などのスタッフが皆さんの育児を応援いたします。お気軽にお越しください。

※ベビーマッサージ開催日について

持ち物:バスタオル、飲み物
服装:お母さんも動くため、なるべくズボンでお越しください。

【園庭解放】…長南保育所 ☎46-0934

実施日	毎週火曜日 9:30~11:30

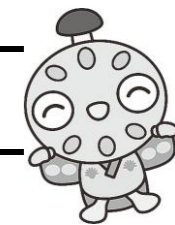
4月と祝日の火曜日は実施いたしません。

園の行事等により中止となる場合もありますので、事前に長南保育所へご確認ください。

【施設開放】…子育て交流館 ☎36-6227

実施日	火曜日~日曜日(日・月は休館)10:00~16:30

※子育て交流館へ利用状況を確認のうえご利用ください。



【乳児健診を受けましょう】

乳児健診がかりつけの病院で無料で受診できます。受診券は母子手帳別冊にあります。

①生後3~6か月 ②生後7~8か月 ③生後9~11か月 の計3回分です。

【育児についての相談や健康上の気になることなど、随時相談を受け付けています】

「子どもの体重を計りたい」「離乳食について相談したい」といった育児の相談や、保護者の方の健康面の相談など、子どもから大人まで健康や栄養面についての相談を随時受け付けています。

電話(☎46-3392)または窓口にお越しください。(事前にお電話にてご連絡のうえ、お越しください)

【ちよな丸ポイントがもらえます】※ちよな丸ポイント手帳は健康保険課窓口においてあります

ぴよぴよひろばや乳児相談など、町の事業に参加してちよな丸ポイントを集めると、クオカードがもらえます。

【子育て応援アプリ☆長南について】※アプリは無料で登録できます。妊娠中や健診時の子どもの身長、体重等の成長の記録ができます。予防接種の記録をすることで、通知してくれる機能があります。町からのイベント情報や子育て世帯に関するお知らせを通知します。



こちらのQRコードから登録できます